

# Selbstbestimmt, aber nicht allein

## Michael Bethke baut 54 weitere altersgerechte Wohnungen an der Bernauer Straße

Von Stefanie Kreuzter

**ORANIENBURG** • Margarete Henicke ist 87 Jahre alt und sieht mindestens zehn Jahre jünger aus. Die rüstige Berlinerin wohnt im Seniorenwohnheim „Louise Henriette von Oranien“ an der Bernauer Straße in Oranienburg. „Hier wollte ich hin! In keinem anderen Haus gab es so freundliche und große Zimmer“, sagt die fitte Dame, die Geschichten und Gedichte schreibt.

Sie ist eine von momentan 105 Bewohnern in dem Neubau, der im vergangenen Jahr eröffnet wurde. Die Bewerberliste für Wohnraum in der Einrichtung ist lang – vor

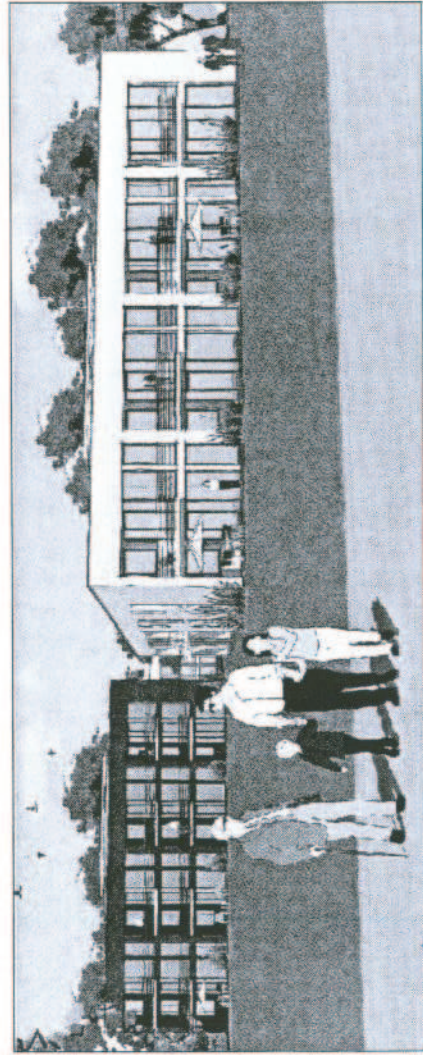
allem für die altersgerechten Wohnungen. „Wir haben momentan 27 altersgerechte Wohnungen, auf die sich bis zur Eröffnung 162 Menschen beworben hatten“, erzählt Heimleiterin Silke Teichler.

Der Bedarf nach einem eigenen kleinen Heim mit angeschlossener Betreuung ist so groß, dass der Seniorenheim-Betreiber Michael Bethke nun beschlossenen hat, eine 13 000 Quadratmeter große Brachfläche hinter dem Neubau mit vier weiteren Häusern für 54 altersgerechte Wohnungen zu bebauen.

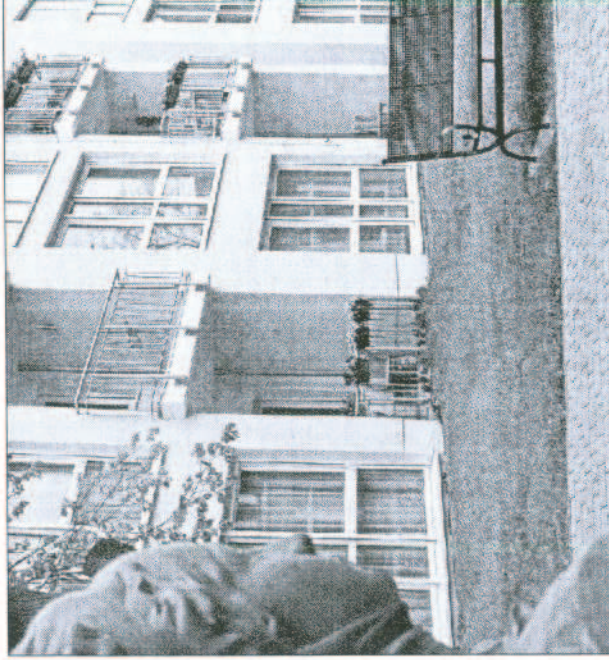
Die Häuser, die bis an die Speyerer Straße heranreichen sollen, werden sich in ihrer modernen Architektur dem

Haupthaus anpassen. Zwei-, maximal dreigeschossig sind die Gebäude für ein selbstbestimmtes Leben in sicherer Umgebung geplant. Zwischen 58 und 64 Quadratmeter Wohnraum sollen die Ein-, Anderthalb- und Zweiraum-Appartements bieten. „Diese Größen haben sich bewährt“, so Michael Bethke. Auch Stellplätze für Autos sind vorgesehen. Die vier Häuser werden dabei, so Michael Bethkes Vorstellung, um einen lichtdurchfluteten Pavillon gruppiert, der als großer Veranstaltungssaal genutzt werden kann.

Insgesamt will die Michael-Bethke-Unternehmensgruppe 5,8 Millionen Euro in den



Die neuen Bauten mit den altersgerechten Wohnungen sollen zwei-, maximal dreigeschossig werden und Platz für insgesamt 54 Wohnungen bieten. Auch wenn es bisher die Gebäude nur auf dem Papier gibt, können sich Interessenten schon melden. *Repro: privat*



Das Seniorenheim besitzt bereits 27 Ein- und Zweiraum-Wohnungen für ein selbstständiges und dennoch betreutes Leben. Diese besonderen Wohnräume sind sehr gefragt.



Luise von Preußen nehmen Silke Teichler und Michael Bethke in die Mitte. Im Hintergrund ist das Gelände zu sehen, auf dem die neuen Wohnungen gebaut werden sollen. *Fotos (2): Kreuzter*